



# PLAYERAS POLO



## 5552 ADULT SIZE SHORT SLEEVE POLO SHIRT



### Características

**Peso:** 5.9 onzas.

**Tela:** Pique Tejido

**Mezcla:** algodón 60% / polyester 40%

**Tallas:** S, M, L, XL, 2XL. (Adulto)

**Colores:** Yellow, White, Red, Maroon, Ligthblue, Huntergreen y Darknavy

### Otros:

3 botones al frente. No bolsa, No Etiqueta logo exterior, Mangas y Cuello tejidos

## 4552 KID'S SHORT SLEEVE POLO SHIRT



### Características

**Peso:** 5.9 onzas.

**Tela:** Pique Tejido

**Mezcla:** algodón 60% / polyester 40%

**Tallas:** XS, S, M, L, XL (Niño)

**Colores:** Black, Maroon, Red, Ligthblue, Huntergreen, Yellow, White, Darknavy y Gold.

### Otros:

3 botones al frente. No bolsa, No logo etiqueta exterior, Mangas y cuello tejidos

## 4303 JUNIOR GIRL'S INTERLOCK ZIP FRONT POLO SHIRTS



### Características

**Peso:** 6.2 onzas.

**Tela:** Interlock Tejido

**Mezcla:** algodón 60% / polyester 40%

**Tallas:** S, M, L, XL. (Dama)

**Colores:** White.

### Otros:

Zipper de nickel con jaladera decorativa. No bolsa, No Etiqueta logo exterior, Mangas, Cuello tejidos y con borde en color Navy Asietuada para darle estilo Dama.

## 4203 GIRL'S INTERLOCK ZIP FRONT POLO SHIRTS



### Características

**Peso:** 6.2 onzas.

**Tela:** Interlock Tejido

**Mezcla:** algodón 60% / polyester 40%

**Tallas:** XS, S, M, L, XL. (Niña)

**Colores:** White.

### Otros:

Zipper de nickel con jaladera decorativa. No bolsa, No Etiqueta logo exterior, Mangas, Cuello tejidos y con borde en color Navy



# PLAYERAS POLO y CAMISAS



## 4503 GIRL'S SHORT SLEEVE POLO W/PICOT COLLAR



### Características

**Peso:** 200 Grams.

**Tela:** Pique Tejido

**Mezcla:** algodón 60% / polyester 40%

**Tallas:** 6, 8, 10, 12, 14 y 16. (Niña)

**Colores:** Yellow, White y Ligthblue.

### Otros:

3 botones al frente. No bolsa, No

Etiqueta logo exterior, Mangas y

Cuello con terminado en punta tejidos

## KS916 GIRL'S PICOT TRIM TOP



### Características

**Peso:** 7.0 onzas.

**Tela:** Interlock Tejido

**Mezcla:** algodón 100%

**Tallas:** XS, S, M, L, XL (Niña)

**Colores:** Red, Ligthblue, White y Darknavy

### Otros:

3 botones al frente. No bolsa, No logo

etiqueta exterior, asiluetada, Mangas y

cuello con terminado en punta tejidos

## KL912 GIRL'S GATHERED BODICE STRETCH POPLIN TOP



### Características

**Peso:** 4.5 onzas.

**Tela:** Popelina stretch

**Mezcla:** algodón 60% / polyester 37% / 3% spandex

**Tallas:** XS, S, M, L, XL. (Niña)

**Colores:** White.

### Otros:

7 botones al frente. No bolsa, No Etiqueta logo

exterior, asiluetado tradicional, Mangas largas

## KL913 JUNIOR GIRL'S GATHERED BODICE STRETCH POPLIN TOP



### Características

**Peso:** 4.5 onzas.

**Tela:** Popelina stretch

**Mezcla:** algodón 60% / polyester 37% / 3% spandex

**Tallas:** S, M, L, XL. (Dama)

**Colores:** White.

### Otros:

7 botones al frente. No bolsa, No Etiqueta logo

exterior, asiluetado tradicional, Mangas largas



# CAMISAS



## KL920 BOY'S OXFORD SHIRT - LONG SLEEVE



### Características

**Peso:** 4.5 onzas.

**Tela:** Oxford

**Mezcla:** algodón 70% / polyester 30%

**Tallas:** XS, S, M, L, XL, 2XL. (Niño)

**Colores:** White y Ligthblue,

### Otros:

7 botones al frente. 1 bolsa, No Etiqueta logo exterior, Mangas largas con doble botón y cuello con botón al final.

## KS920 BOY'S OXFORD SHIRT - SHORT SLEEVE



### Características

**Peso:** 4.5 onzas.

**Tela:** Oxford

**Mezcla:** algodón 70% / polyester 30%

**Tallas:** XS, S, M, L, XL (Niño)

**Colores:** Ligthblue y White

### Otros:

7 botones al frente. 1 bolsa, No logo etiqueta exterior, Mangas cortas y cuello con botón al final.

## KL921 BOY'S LONG SLEEVE TWILL SHIRT



### Características

**Peso:** 5.0 onzas.

**Tela:** Sarga americana

**Mezcla:** algodón 65% / polyester 35%

**Tallas:** XS, S, M, L, XL. (Niño)

**Colores:** White, Black, Darknavy y Khaki

### Otros:

6 botones al frente, Terminado **Visa®** para mantener apartada la humedad del cuerpo. 2 bolsas con solapa y botón, No Etiqueta logo exterior, Mangas largas con 2 botones,

## KS921 BOY'S SHORT SLEEVE TWILL SHIRT



### Características

**Peso:** 5.0 onzas.

**Tela:** Sarga americana

**Mezcla:** algodón 65% / polyester 35%

**Tallas:** XS, S, M, L, XL. (Niño)

**Colores:** White, Black, Darknavy y Khaki

### Otros:

6 botones al frente, Terminado **Visa®** para mantener apartada la humedad del cuerpo. 2 bolsas con solapa y botón, No Etiqueta logo exterior, Mangas cortas,



# PANTALONES



## 16-262 ADULT SIZE PLEATED FRONT PANTS



### Características

**Peso:** 7 3/4 onzas.

**Tela:** Sarga americana.

**Mezcla:** algodón 35% / polyester 65%

**Tallas:** 28-30 30-30 30-32 30-34

31-30 31-32 32-30 32-32 32-34

34-30 34-32 36-30 38-34 40-30

42-30 42-32 disponibles según color

**Colores:** Mahogany, Khaki y Darknavy

**Otros:**

Cintura cierra con botón y broche,

Frente con pinzas.



## 17-262 ADULT SIZE FLAT FRONT PANT

### Características

**Peso:** 7 3/4 onzas.

**Tela:** Sarga americana.

**Mezcla:** algodón 35% / polyester 65%

**Tallas:** 28-32 30-30 30-32 30-34

31-30 31-32 32-30 32-32 32-34 34-

30 34-32 36-30 38-34 40-30 42-30

42-32 disponibles según color

**Colores:** Khaki y Darknavy

**Otros:**

Cintura cierra con botón y broche

Frente liso

## 56-362, 562 & 062 BOY'S PLAIN FRONT PANTS



### Características

**Peso:** 7 3/4 onzas.

**Tela:** Sarga americana

**Mezcla:** algodón 35% / polyester 65%

**Tallas:** Regular 4, 5, 6, y 7 Disponibles según color.

Con resorte trasero 4, 5, 6 y 7 Disponibles según color.

Husky 8, 10, 12, 14, 16, 18 y 20 Disponibles, según color.

**Colores:** Black, Darknavy, Huntergreen, Khaki y Silver.

**Otros:**

Rodillera reforzada en tallas de la 4 ala 14, Planchado permanente, No etiqueta logo exterior, Tallas delgadas señaladas como Regulares, Husky para llenitos, Frente plano, Bolsa trasera con botón.

### Características

**Peso:** 7 3/4 onzas.

**Tela:** Sarga americana

**Mezcla:** algodón 35% / polyester 65%

**Tallas:** Regular 4, 5, 6, y 7 Disponibles según color.

Con resorte trasero 4, 5, 6 y 7 Disponibles según color.

Husky 8, 10, 12, 14, 16, 18 y 20 Disponibles, según color.

**Colores:** Black, Darknavy, Khaki y Silver.

**Otros:**

Rodillera Doble, Planchado permanente, No etiqueta logo exterior, Tallas delgadas señaladas como Regulares, Husky para llenitos no disponible en color Silver, Frente plano, Bolsa Extra en la pierna derecha.

## 85-562, 362 & 062 BOY'S DOUBLE KNEE PANTS W/EXTRA POCKET





# JUMPERS y colores



## 10305, 505 & 005 GIRL'S 2 POCKET TWILL JUMPER



### Características

**Peso:** 7.0 onzas.

**Tela:** Sarga americana.

**Mezcla:** algodón 65% / polyester 35%

**Medias Tallas:** 10.5, 12.5, 14.5, y 18.5

**Regular y Slim Tallas:** 7, 10, 12, 14, 16, 18, y 20

**Infantiles Tallas:** 4-6

**Colores:** Khaki y Darknavy.

### Otros:

3 botones en cada lado. 2 bolsa de parche al frente bajo.

## 38305, 505 & 005 GIRL'S Twill JUMPER



### Características

**Peso:** 7.0 onzas.

**Tela:** Sarga americana.

**Mezcla:** algodón 65% / polyester 35%

**Medias Tallas:** 12.5, 14.5, 18.5 y 20.5

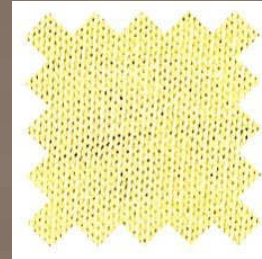
**Regular y Slim Tallas:** 7, 8, 10, 12, 14, 16, 18, y 20

**Infantiles Tallas:** 4-6

**Colores:** Khaki y Darknavy.

### Otros:

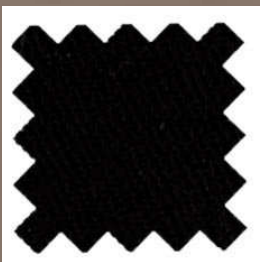
Acinturado a la espalda, Hechura en tres piezas con sobrecostura al frente.



Yellow



White



Black



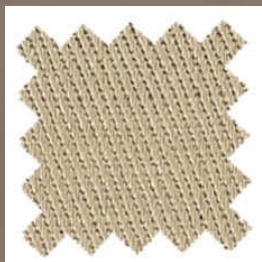
Darknavy



Gold



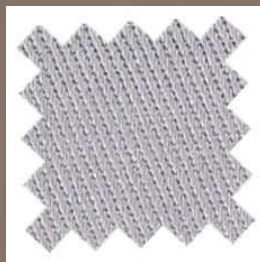
Huntergreen



Khaki



Red



Silver



Maroon



Mahogany



Ligthblue